

Sennenbüel West

Wohn- und Gewerbehochhaus,
Unterenngstringen

Bauherrschaft: ROM Projekt AG
Industriestrasse 6
6300 Zug

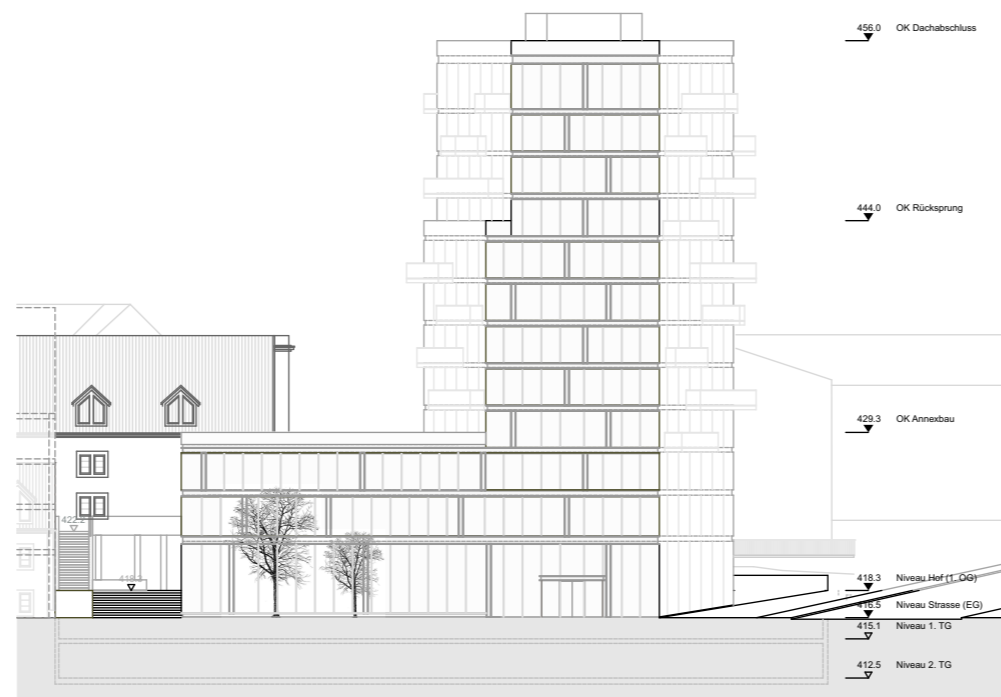
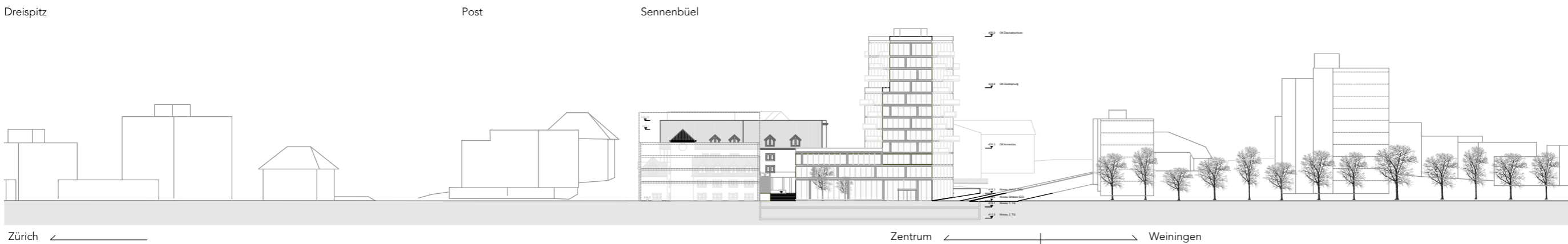
Projektstand: Richtprojekt 31.03.2021
Massstab: 1:500

Planinhalt: Schnitt / Fassaden

Der Hauptkörper des Richtprojektes ist ein im Grundriss sechseckiger, zwölfgeschossiger Baukörper, der längs der Zürcherstrasse mit einem dreigeschossigen Annexbau erweitert wird. Mit dem urbanen Baukörper eines Wohnhochhauses wird an dieser wichtigen Stelle ein neuer Orientierungshochpunkt geschaffen.

Der Hauptkörper verjüngt sich in der Höhe in drei Rücksprüngen zu einem regelmässigen Hexagon, welches ab dem 8. Obergeschoss auf eine Kantenlänge von ca. 10 m reduziert wird. Somit erreicht der Hauptkörper bei einem (für ein Hochhaus) kleinen Fussabdruck einen effizienten Grundriss. Gleichzeitig werden die einzelnen Fassadenabschnitte in der wahrnehmenden Länge sehr kurz gehalten und vermitteln eine schlanke und elegante Form.

Der Annexbau betont die Präsenz an der Züricherstrasse im unmittelbaren Kontext. Mit seinem überhöhen Erdgeschoss bildet er die Basis für einen der Öffentlichkeit zugeordneten Nutzung, oder mindestens eine Belegung des Erdgeschosses durch eine hohe Einsehbarkeit in seine Schaffenswelt. Die Geschossigkeit (EG + 2 OG + Dachterrasse) des Annexbaus ermöglicht eine vielfältige Weiterentwicklung des Sennenbüelareals bis hin zum Dreispitz. Der Annexbau wird durch eine überbreite urbane Treppe abgeschlossen, welche dazu einlädt, in den höher gelegenen kleinen Hof zu gelangen.



Architektonischer Ausdruck

Der Baukörper tritt als erstes mit seiner Plastizität als Ganzes in Erscheinung. Als Orientierungshochpunkt und identitätsstiftender Stadtbaustein soll das Gebäude wie ein Bergkristall in alle Richtungen überzeugen.

Die Fassadengestaltung muss einen hochwertigen Ausdruck vermitteln, welcher vom Boden bis in die oberste Etage reicht. Hierzu wird vorzugsweise das gleiche Material (Fassadenelemente) über den ganzen Gebäudekörper verwendet. Die Materialien sind jedoch noch nicht abschliessend bestimmt.

