

Sennenbüel West

Wohn- und Gewerbehochhaus,
Unterenngstringen

Bauherrschaft: ROM Projekt AG
Industriestrasse 6
6300 Zug

Projektstand Richtprojekt 31.03.2021
Massstab 1:500

Planinhalt Grundrisse / Umgebungsplan



Das Nutzung sieht in den ersten beiden Obergeschossen hauptsächlich Gewerbe vor. Allenfalls können im Süden zusätzliche Wohnungen eingefügt werden.

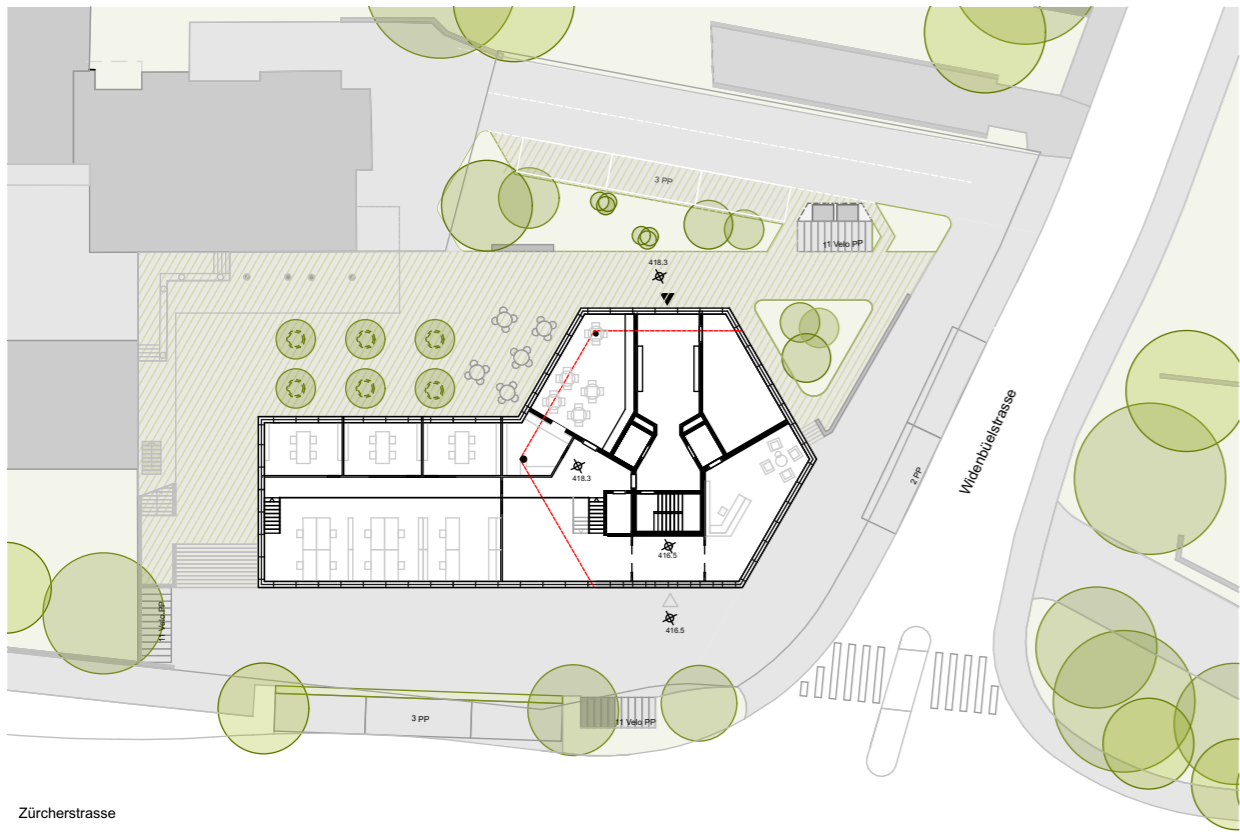
Die Obergeschosse 3 - 11 sind hauptsächlich für das Wohnen vorgesehen. Allenfalls können auch ruhige Dienstleister mit relativ wenig Publikumsverkehr untergebracht werden.

Die Wohnungen sollen ab der 5. Etage alle von der vorzüglichen Aussicht ins Limmattal profitieren.

Die Anordnung der Wohnungen inkl. des Erschliessungskern sind beispielhaft und können sich in der Entwicklung des Bauprojektes noch ändern.

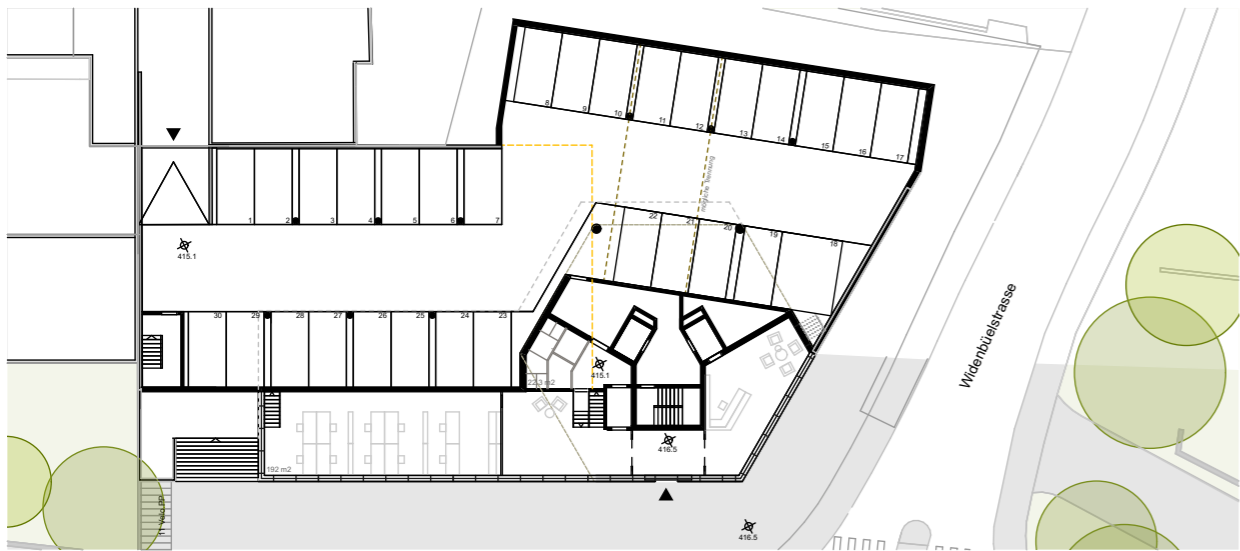
Die Balkone sind frei anzuordnen, damit sie nicht mit den darunter- oder darüberliegenden deckungsgleich sind. So kann eine kistenartige Ausstülpung aus dem Volumen verhindert werden.

Das Dach des Annexbaus kann grundsätzlich begangen werden und als zusätzlicher Aussenraum genutzt werden. Die Nutzung ist abhängig von der Nutzung des zugehörigen Geschosses.

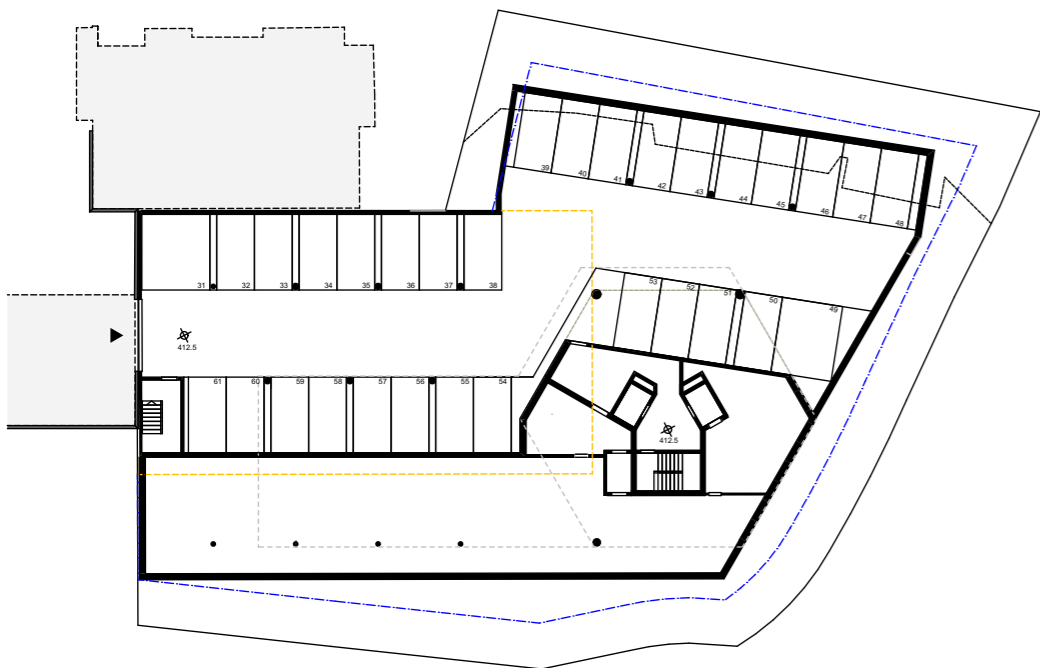


Zürcherstrasse

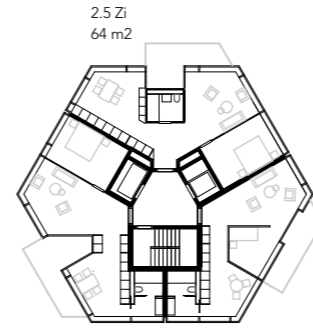
Erdgeschoss - Niveau Hof



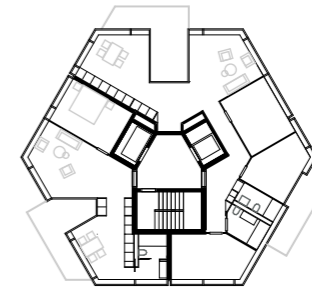
Untergeschoss und 1. Tiefgaragengeschoss - Niveau Zürcherstrasse



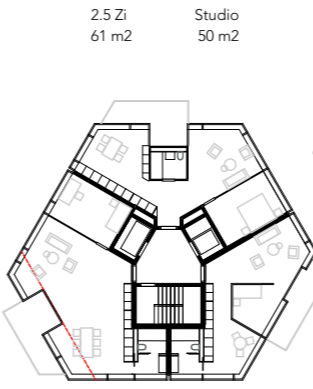
2. Tiefgaragengeschoss



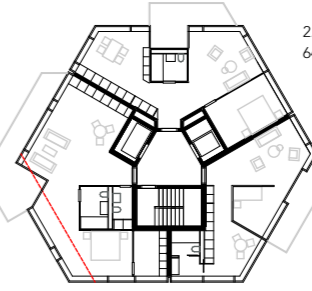
Varianten Wohntypologie
8. bis 11. OG
8 - 12 Wohnungen



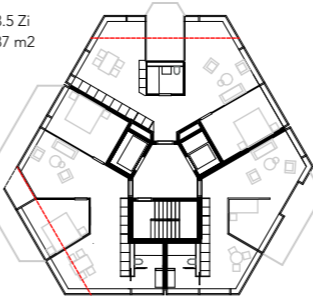
2.5 Zi 61 m²
4.5 Zi 114 m²



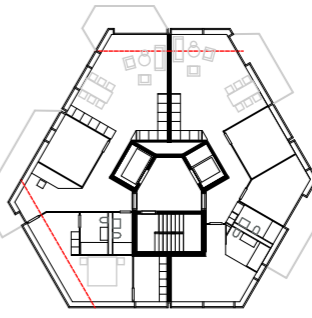
Varianten Wohntypologie
6. bis 7. OG
6 - 9 Wohnungen



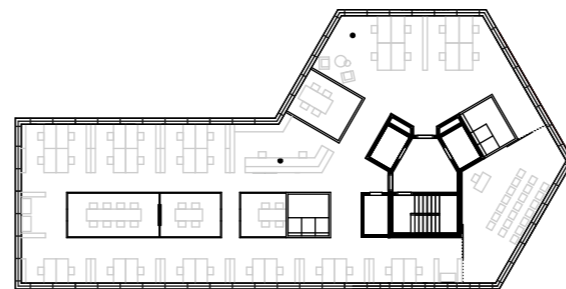
Loft / Studio 75 m²
Studio 50 m²



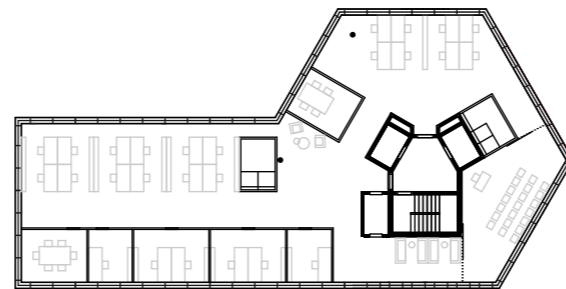
Varianten Wohntypologie
3. bis 5. OG
4 - 6 Wohnungen



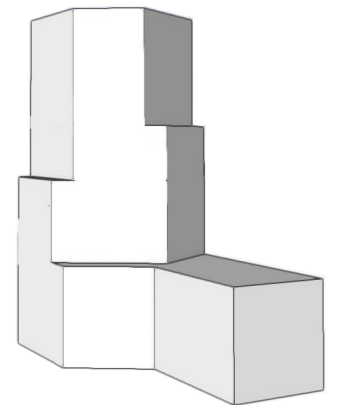
3.5 Zi 109 m²
4.5 Zi 97 m²



2. OG mögliche Anordnung
Dienstleister Open Space mit Sitzungszimmer



1. OG mögliche Anordnung
Dienstleister



Sicht auf Gebäudevolumen von Süden her