

Sennenbüel

Wohn- und Gewerbehochhaus,
Unterengstringen

Bauherrschaft: ROM Projekt AG
Industriestrasse 6
6300 Zug

Projektstand Richtprojekt 31.03.2021
Massstab 1:500

Planinhalt Grundrisse



Das Nutzung sieht in den ersten beiden Obergeschossen hauptsächlich Gewerbe vor. Allenfalls können im Süden zusätzliche Wohnungen eingefügt werden.

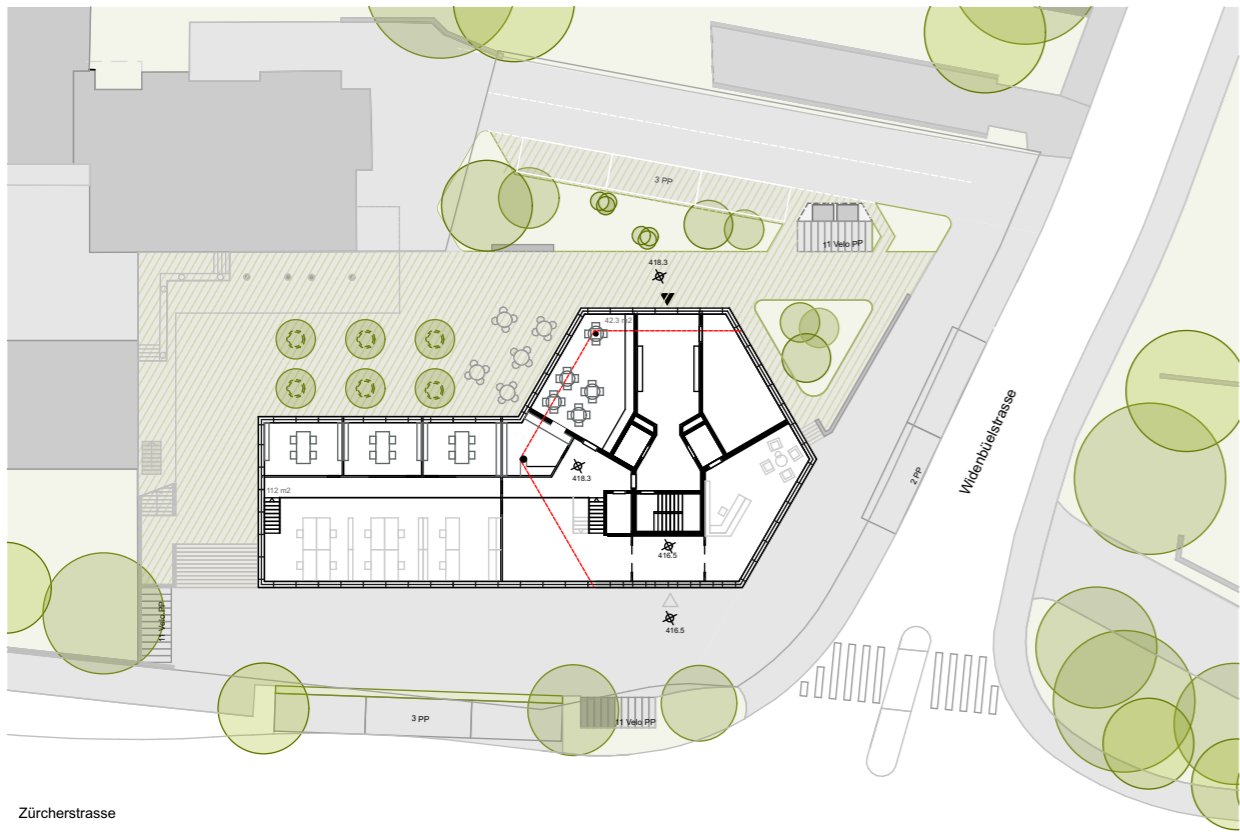
Die Obergeschosse 3 - 11 sind hauptsächlich für das Wohnen vorgesehen. Allenfalls können auch ruhige Dienstleister mit relativ wenig Publikumsverkehr untergebracht werden.

Die Wohnungen sollen ab der 5. Etage alle von der vorzüglichen Aussicht ins Limmattal profitieren.

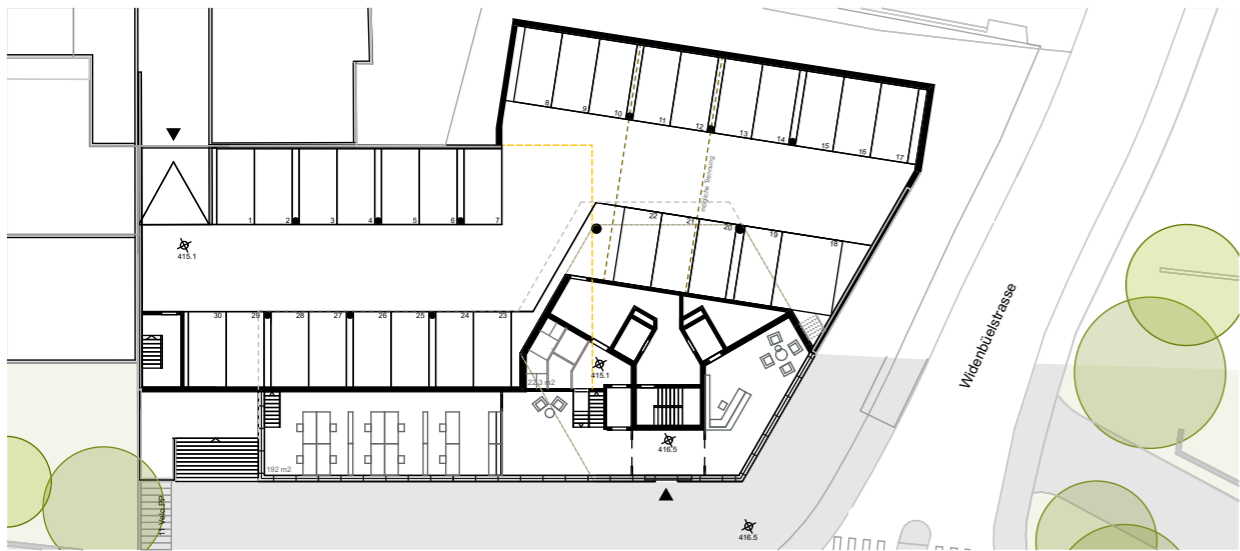
Die Anordnung der Wohnungen inkl. des Erschliessungskern sind beispielhaft und können sich in der Entwicklung des Bauprojektes noch ändern.

Die Balkone sind frei anzuordnen, damit sie nicht mit den darunter- oder darüberliegenden deckungsgleich sind. So kann eine kistenartige Ausstülpung aus dem Volumen verhindert werden.

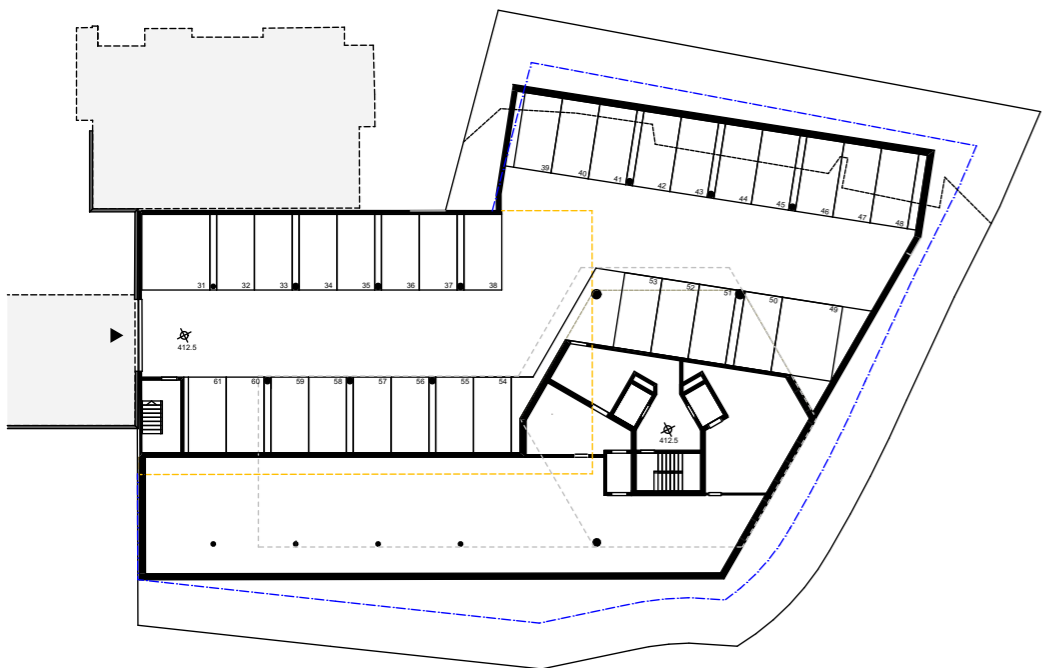
Das Dach des Annexbaus kann grundsätzlich begangen werden und als zusätzlicher Aussenraum genutzt werden. Die Nutzung ist abhängig von der Nutzung des zugehörigen Geschosses.



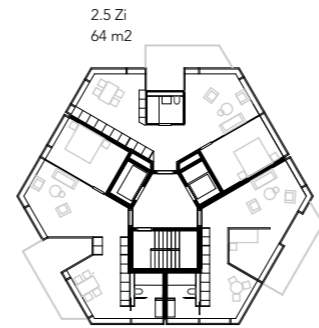
Erdgeschoss - Niveau Hof



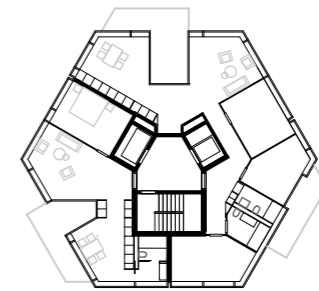
Untergeschoss und 1. Tiefgaragengeschoss - Niveau Zürcherstrasse



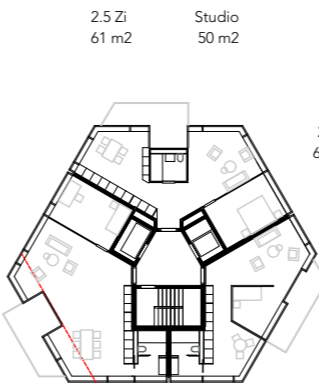
2. Tiefgaragengeschoss



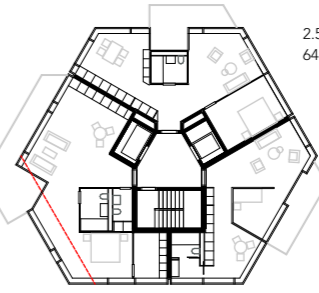
Varianten Wohntypologie
8. bis 11. OG
8 - 12 Wohnungen



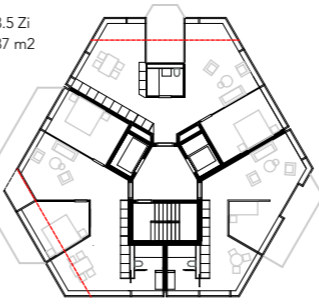
2.5 Zi 61 m2
4.5 Zi 114 m2



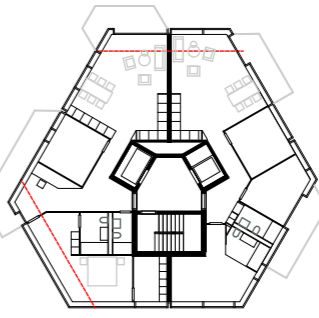
Varianten Wohntypologie
6. bis 7. OG
6 - 9 Wohnungen



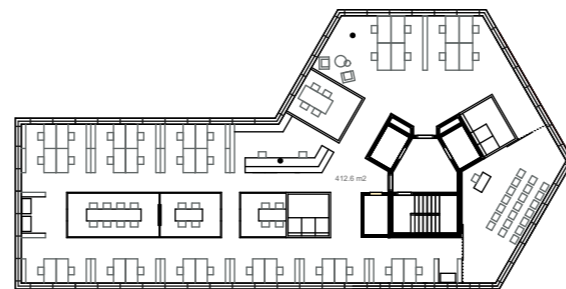
2.5 Zi 64 m2
Loft / Studio 75 m2
Studio 50 m2



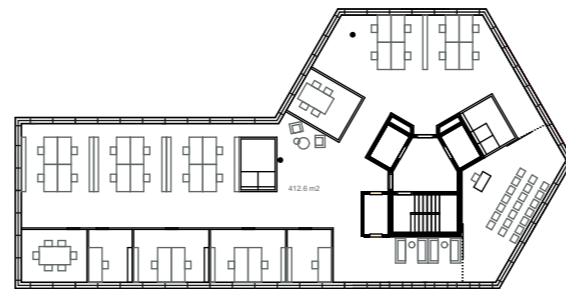
Varianten Wohntypologie
3. bis 5. OG
4 - 6 Wohnungen



3.5 Zi 87 m2
2.5 Zi 61 m2
Studio 50 m2
3.5 Zi 109 m2
4.5 Zi 97 m2



2. OG mögliche Anordnung
Dienstleister Open Space mit Sitzungszimmer



1. OG mögliche Anordnung
Dienstleister

