

Sennenbüel

Wohn- und Gewerbehochhaus,
Unterengstringen

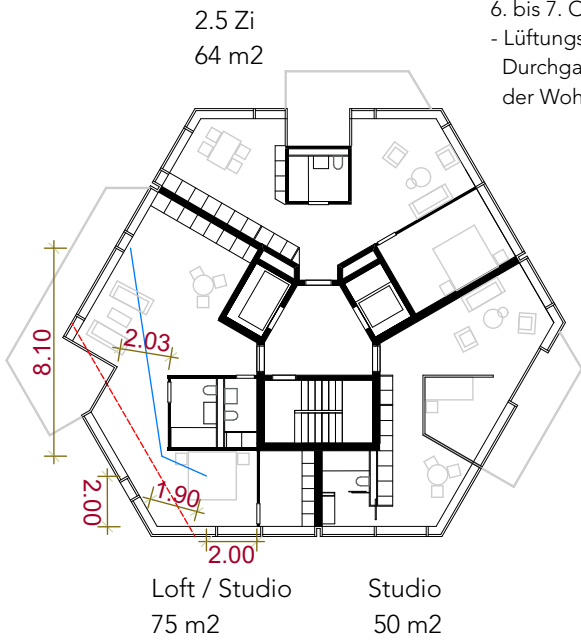
Bauherrschaft: ROM Projekt AG
Industriestrasse 6
6300 Zug

Projektstand Richtprojekt 31.03.2021
Massstab 1:300

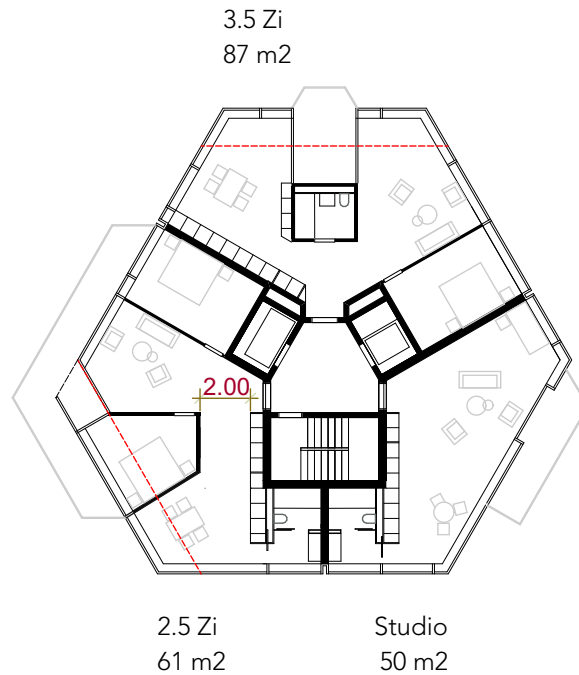
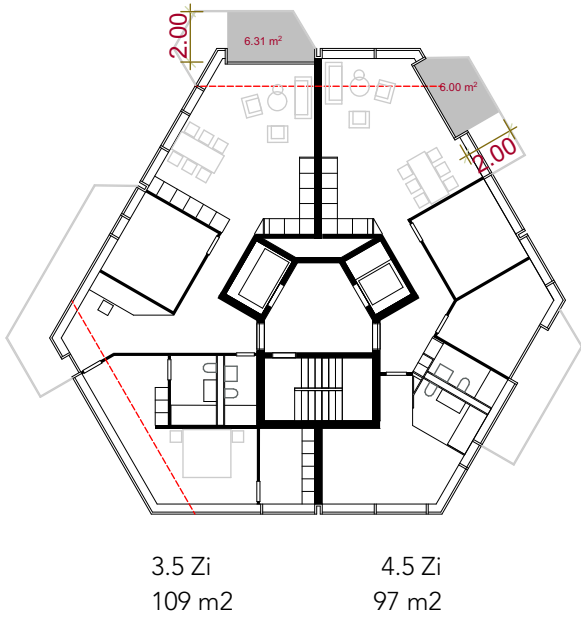
Planinhalt Massnahmen Lärmschutz



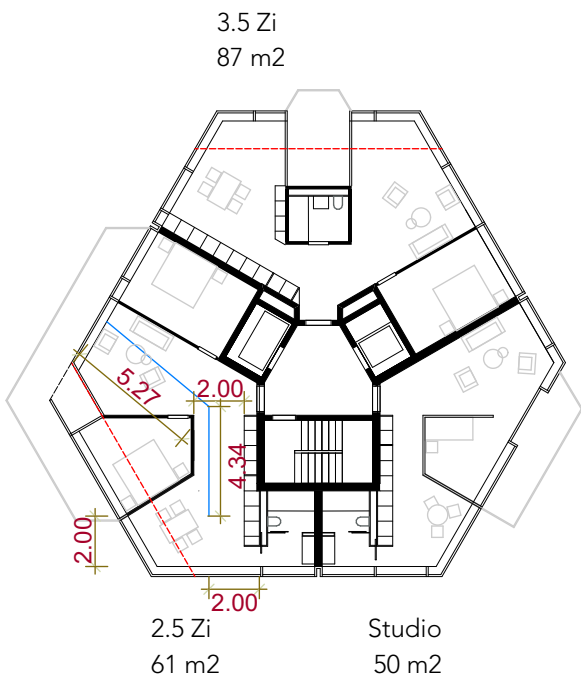
Varianten Wohntypologie
6. bis 7. OG
- Lüftungskorridore von min. 2 m
Durchgang in
der Wohnung Süd-Ost



Varianten Wohntypologie
3. bis 5. OG
- ruhige Aussenräume mit > 6 m²



Wohntypologie
3. OG
aufgrund der Lärmbelastung im 3. OG kann die
Studiowohnung Nord-West keine Trennwand
aufweisen



Varianten Wohntypologie
4. bis 5. OG
- Lüftungskorridore von min. 2 m Durchgang in
der Wohnung Süd-Ost