



HUG ARCHITEKTUR AG
 St. Niklausstrasse 1
 8103 Unterengstringen
 Fon 044 751 18 90
 mail info@hug.ch

Grundeigentümer:
 Gemeinde Unterengstringen
 Postfach
 8103 Unterengstringen

Facility Magazin Erweiterung Schulhaus Büel Büelstrasse 15, 8103 Unterengstringen

Baueingabeplan Massstab 1:100

Grundrisse, Schnitt	
Plan Nr.	426 - 02
Format	630 x 297
Datum / Gez.	06.09.2023 / J.H.

Legende ■ Neu ■ Bestehend ■ Abbruch ■ Gebäude ■ Unterirdische Gebäude

Ort, Datum Bauherrschaft

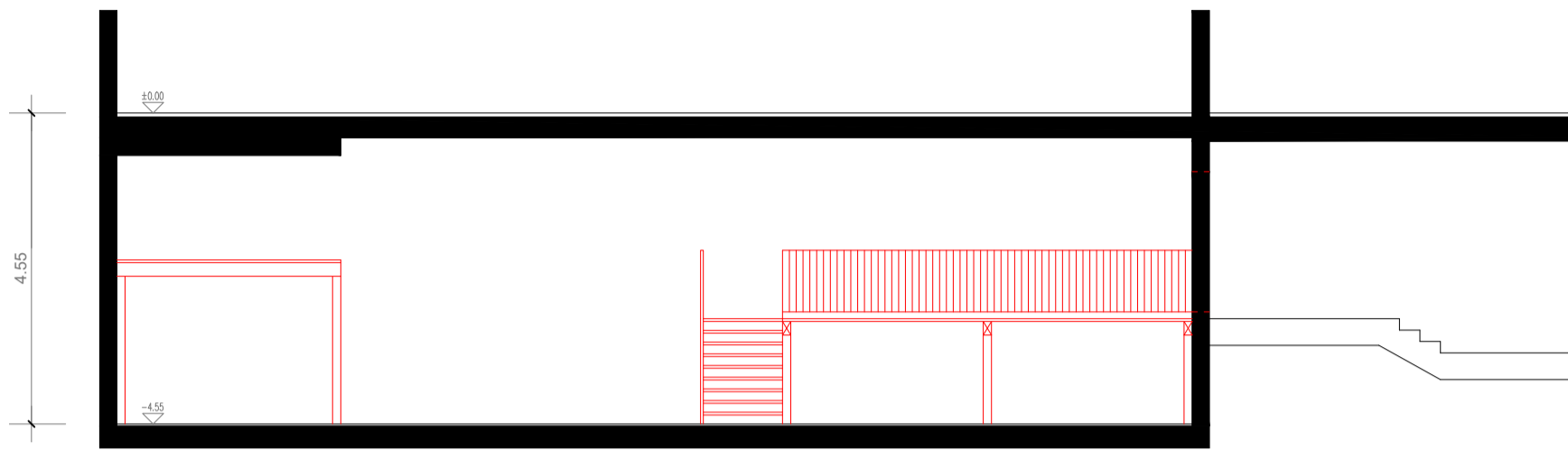
Weinigen, Datum Architekt



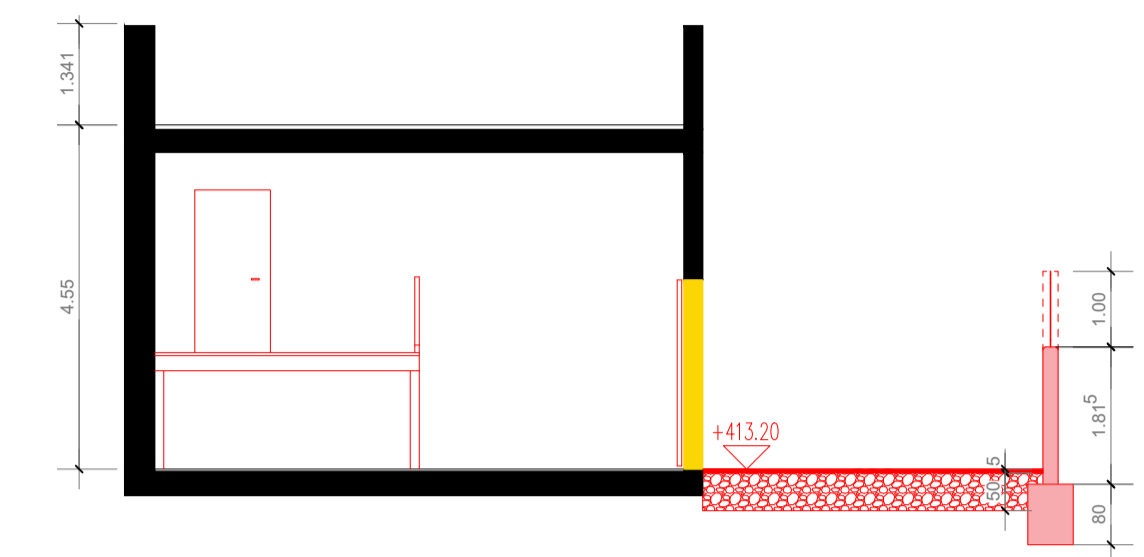
Massstab 1:100

Erdgeschoss ±0.00 = 394.33m.ü.M.

Schnitt B-B



Schnitt A-A



Grundriss UG

